

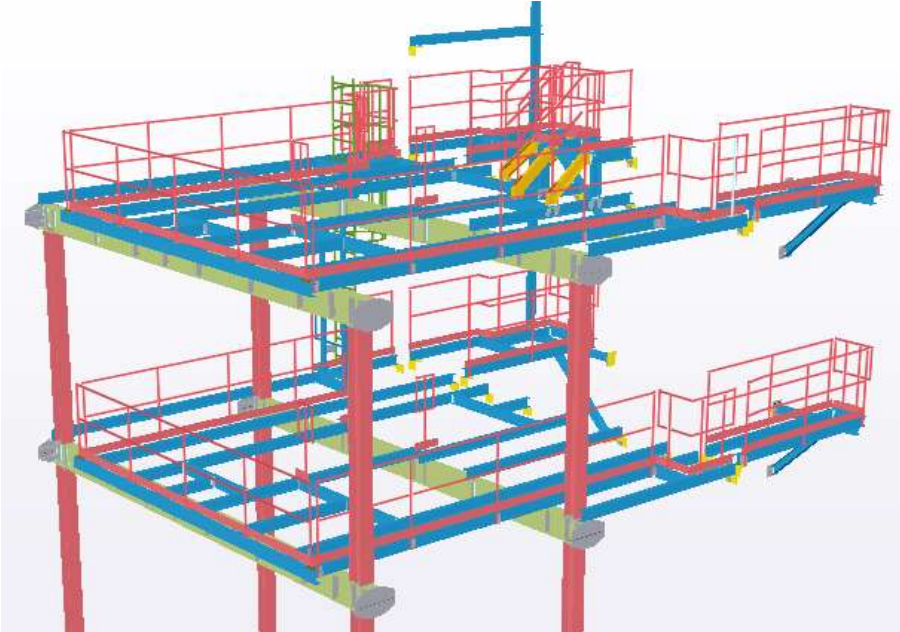
Rancon Oy
 Y-tunnus: 3312049-8
 Puhelin:
 Sähköposti:
 Maa: Suomi

MATERIAALILUETTELO

TERÄSRAKENTEET STATUS: **ESIMERKKI**

Asiakas:
 Projekti:
 Kuvaus 1:
 Kuvaus 2:
 Kuvaus 3:
 Revisiokuvaus:

Projektinnumero:
 Dokumenttinumero:
 Asiakas dok numero:
 Tekijä:
 Dokumentin pvm:
 Revisio:
 Revisio pvm:



HUOM:

Tämä on esimerkkidokumentti määrälaskennan toimituksesta.
 Viereinen kuva on tietomalli (ts. 3D-malli), josta alla oleva määräluettelo on ajettu.

Määrälaskentamme perustuu tietomallinnukseen, joten toimitamme aina luettelon liitteenä myös erillisen 3D-mallin.

Malli on erittäin hyvä havainnollistamaan kohdetta ja suosittelemme asiakkaitamme lataamaan vapaavalintaisen 3D-katseluohjelman.
 Useat katseluohjelmat ovat ilmaisia ja todella helppokäyttöisiä.

Profiili	Materiaali	Lkm	Pituus [mm]	Pituus yht	Paino [kg]	Paino yht	Ala [m2]	Ala yht				
CFCHS33.7X3.2	S235JR	1	172	172	0.4	0.4	0.02	0.02				
CFCHS33.7X3.2	S235JR	3	193	578	0.4	1.2	0.02	0.06				
CFCHS33.7X3.2	S235JR	1	197	197	0.5	0.5	0.02	0.02				
CFCHS33.7X3.2	S235JR	1	333	333	0.7	0.7	0.04	0.04				
CFCHS33.7X3.2	S235JR	1	336	336	0.8	0.8	0.04	0.04				
CFCHS33.7X3.2	S235JR	1	378	378	0.8	0.8	0.04	0.04				
CFCHS33.7X3.2	S235JR	1	382	382	0.9	0.9	0.04	0.04				
CFCHS33.7X3.2	S235JR	1	450	450	1.0	1.0	0.05	0.05				
CFCHS33.7X3.2	S235JR	1	702	702	1.6	1.6	0.07	0.07				
CFCHS33.7X3.2	S235JR	2	757	1513	1.7	3.5	0.08	0.16				

Profiili	Materiaali	Lkm	Pituus [mm]	Pituus yht	Paino [kg]	Paino yht	Ala [m2]	Ala yht				
CFCHS33.7X3.2	S235JR	1	951	951	2.2	2.2	0.10	0.10				
CFCHS33.7X3.2	S235JR	1	1027	1027	2.4	2.4	0.11	0.11				
CFCHS33.7X3.2	S235JR	4	1127	4507	2.6	10.4	0.12	0.48				
CFCHS33.7X3.2	S235JR	1	1232	1232	2.8	2.8	0.13	0.13				
CFCHS33.7X3.2	S235JR	4	1259	5037	2.9	11.6	0.13	0.53				
CFCHS33.7X3.2	S235JR	2	1277	2553	2.9	5.9	0.14	0.27				
CFCHS33.7X3.2	S235JR	1	1325	1325	3.0	3.0	0.14	0.14				
CFCHS33.7X3.2	S235JR	2	1329	2657	3.1	6.1	0.14	0.28				
CFCHS33.7X3.2	S235JR	4	1347	5387	3.1	12.4	0.14	0.57				
Välisumma, CFCHS33.7X3.2				29716		68.1		3.15				
CFCHS48.3X3.2	S355J2H	6	150	900	0.4	2.6	0.02	0.14				
CFCHS48.3X3.2	S355J2H	1	175	175	0.5	0.5	0.03	0.03				
CFCHS48.3X3.2	S355J2H	2	189	379	0.6	1.1	0.03	0.06				
CFCHS48.3X3.2	S355J2H	7	200	1400	0.6	4.2	0.03	0.21				
CFCHS48.3X3.2	S355J2H	4	348	1393	1.0	4.1	0.05	0.21				
CFCHS48.3X3.2	S355J2H	1	382	382	1.2	1.2	0.06	0.06				
CFCHS48.3X3.2	S355J2H	1	443	443	1.3	1.3	0.07	0.07				
CFCHS48.3X3.2	S355J2H	1	450	450	1.5	1.5	0.07	0.07				
CFCHS48.3X3.2	S355J2H	5	553	2767	1.7	8.6	0.08	0.42				
CFCHS48.3X3.2	S355J2H	10	554	5541	1.7	17.2	0.08	0.84				
CFCHS48.3X3.2	S355J2H	1	633	633	2.0	2.0	0.10	0.10				
CFCHS48.3X3.2	S355J2H	1	693	693	2.2	2.2	0.11	0.11				
CFCHS48.3X3.2	S355J2H	1	878	878	2.8	2.8	0.13	0.13				
CFCHS48.3X3.2	S355J2H	12	1072	12860	3.6	43.7	0.16	1.95				
CFCHS48.3X3.2	S355J2H	3	1120	3360	3.7	11.2	0.17	0.51				
CFCHS48.3X3.2	S355J2H	1	1198	1198	3.9	3.9	0.18	0.18				
CFCHS48.3X3.2	S355J2H	2	1231	2462	4.2	8.4	0.19	0.37				
CFCHS48.3X3.2	S355J2H	13	1232	16012	4.2	54.4	0.19	2.43				
CFCHS48.3X3.2	S355J2H	13	1280	16640	4.3	55.5	0.19	2.53				
CFCHS48.3X3.2	S355J2H	1	1323	1323	4.3	4.3	0.20	0.20				
CFCHS48.3X3.2	S355J2H	1	1528	1528	5.0	5.0	0.23	0.23				
CFCHS48.3X3.2	S355J2H	1	1658	1658	5.5	5.5	0.25	0.25				
CFCHS48.3X3.2	S355J2H	1	2325	2325	7.8	7.8	0.35	0.35				
CFCHS48.3X3.2	S355J2H	1	2698	2698	9.0	9.0	0.41	0.41				
CFCHS48.3X3.2	S355J2H	1	2802	2802	9.4	9.4	0.43	0.43				
CFCHS48.3X3.2	S355J2H	1	4948	4948	16.7	16.7	0.75	0.75				

Profili	Materiaali	Lkm	Pituus [mm]	Pituus yht	Paino [kg]	Paino yht	Ala [m2]	Ala yht				
CFCHS48.3X3.2	S355J2H	1	5278	5278	17.8	17.8	0.80	0.80				
CFCHS48.3X3.2	S355J2H	1	5628	5628	19.0	19.0	0.86	0.86				
Välisumma, CFCHS48.3X3.2				96757		320.8		14.71				
CFRHS70X70X5	S355J2H	2	3420	6840	33.0	66.0	0.90	1.80				
Välisumma, CFRHS70X70X5				6840		66.0		1.80				
HEA120	S355J2	1	1497	1497	27.6	27.6	1.01	1.01				
HEA120	S355J2	1	1510	1510	30.2	30.2	1.02	1.02				
HEA120	S355J2	1	1910	1910	38.2	38.2	1.29	1.29				
HEA120	S355J2	1	2063	2063	38.9	38.9	1.40	1.40				
Välisumma, HEA120				6980		134.9		4.73				
HEB200	S355J2	4	3210	12840	197.4	789.6	3.69	14.78				
Välisumma, HEB200				12840		789.6		14.78				
IPE360	S355J2	2	7290	14580	417.7	835.4	9.86	19.73				
Välisumma, IPE360				14580		835.4		19.73				
L70*7	S355J2	23	120	2760	0.9	20.4	0.03	0.75				
Välisumma, L70*7				2760		20.4		0.75				
L80*120*8	S355J2+N	1	120	120	1.5	1.5	0.05	0.05				
Välisumma, L80*120*8				120		1.5		0.05				
L120*70*7	S355J2+N	2	120	240	1.2	2.5	0.05	0.10				
Välisumma, L120*70*7				240		2.5		0.10				
L150*12	S355J2	14	180	2520	4.9	69.0	0.11	1.48				
Välisumma, L150*12				2520		69.0		1.48				
PL5*190	S355J2+N	4	250	1000	1.6	6.2	0.09	0.35				
Välisumma, PL5*190				1000		6.2		0.35				
PL5*200	S355J2+N	4	270	1080	1.9	7.6	0.10	0.42				
Välisumma, PL5*200				1080		7.6		0.42				
PL6*120	S355J2+N	1	60	60	0.3	0.3	0.02	0.02				
PL6*120	S355J2+N	1	225	225	1.3	1.3	0.06	0.06				
PL6*120	S355J2+N	1	295	295	1.7	1.7	0.08	0.08				
PL6*120	S355J2+N	1	300	300	1.7	1.7	0.08	0.08				
PL6*120	S355J2+N	2	400	800	2.3	4.5	0.10	0.20				
PL6*120	S355J2+N	1	405	405	2.3	2.3	0.10	0.10				
PL6*120	S355J2+N	1	450	450	2.5	2.5	0.11	0.11				
PL6*120	S355J2+N	1	565	565	3.2	3.2	0.14	0.14				
PL6*120	S355J2+N	2	579	1158	3.3	6.5	0.15	0.29				
PL6*120	S355J2+N	1	865	865	4.9	4.9	0.22	0.22				

Profiili	Materiaali	Lkm	Pituus [mm]	Pituus yht	Paino [kg]	Paino yht	Ala [m2]	Ala yht				
PL6*120	S355J2+N	1	1070	1070	6.0	6.0	0.27	0.27				
PL6*120	S355J2+N	1	1375	1375	7.8	7.8	0.35	0.35				
PL6*120	S355J2+N	1	1505	1505	8.5	8.5	0.38	0.38				
PL6*120	S355J2+N	1	1660	1660	9.4	9.4	0.42	0.42				
PL6*120	S355J2+N	1	2375	2375	13.4	13.4	0.60	0.60				
PL6*120	S355J2+N	1	2776	2776	15.7	15.7	0.70	0.70				
PL6*120	S355J2+N	1	2880	2880	16.3	16.3	0.73	0.73				
PL6*120	S355J2+N	1	4990	4990	28.2	28.2	1.26	1.26				
PL6*120	S355J2+N	1	5230	5230	29.6	29.6	1.32	1.32				
PL6*120	S355J2+N	1	5770	5770	32.6	32.6	1.46	1.46				
Välisumma, PL6*120				34754		196.4		8.79				
PL8*48	S355J2+N	8	94	752	0.3	2.1	0.01	0.08				
Välisumma, PL8*48				752		2.1		0.08				
PL8*60	S355J2+N	23	137	3151	0.5	11.5	0.02	0.44				
Välisumma, PL8*60				3151		11.5		0.44				
PL8*90	S355J2+N	1	180	180	1.0	1.0	0.04	0.04				
Välisumma, PL8*90				180		1.0		0.04				
PL10*54	S355J2+N	1	820	820	3.5	3.5	0.11	0.11				
Välisumma, PL10*54				820		3.5		0.11				
PL10*60	S355J2+N	9	137	1233	0.6	5.6	0.02	0.18				
PL10*60	S355J2+N	13	160	2080	0.8	9.8	0.02	0.31				
PL10*60	S355J2+N	2	200	400	0.9	1.9	0.03	0.06				
Välisumma, PL10*60				3713		17.3		0.54				
PL10*62	S355J2+N	12	137	1644	0.6	7.8	0.02	0.24				
Välisumma, PL10*62				1644		7.8		0.24				
PL10*76	S355J2+N	26	331	8596	1.9	50.5	0.06	1.49				
Välisumma, PL10*76				8596		50.5		1.49				
PL10*84	S355J2+N	1	1405	1405	9.3	9.3	0.27	0.27				
PL10*84	S355J2+N	2	1605	3210	10.6	21.2	0.30	0.61				
Välisumma, PL10*84				4615		30.4		0.87				
PL10*90	S355J2+N	39	150	5850	1.1	41.3	0.03	1.24				
PL10*90	S355J2+N	4	200	800	1.4	5.7	0.04	0.17				
Välisumma, PL10*90				6650		47.0		1.41				
PL10*100	S355J2+N	6	130	780	1.0	6.1	0.03	0.18				
Välisumma, PL10*100				780		6.1		0.18				
PL10*110	S355J2+N	3	137	411	0.9	2.7	0.03	0.08				

Profiili	Materiaali	Lkm	Pituus [mm]	Pituus yht	Paino [kg]	Paino yht	Ala [m2]	Ala yht				
Välisumma, PL10*110				411		2.7		0.08				
PL10*119	S355J2+N	3	137	411	0.8	2.5	0.03	0.08				
Välisumma, PL10*119				411		2.5		0.08				
PL10*125	S355J2+N	14	125	1750	0.8	11.1	0.02	0.34				
Välisumma, PL10*125				1750		11.1		0.34				
PL10*130	S355J2+N	2	330	660	3.4	6.7	0.10	0.19				
Välisumma, PL10*130				660		6.7		0.19				
PL10*137	S355J2+N	6	190	1137	1.3	7.9	0.04	0.24				
PL10*137	S355J2+N	16	275	4400	2.0	32.6	0.06	0.95				
Välisumma, PL10*137				5537		40.5		1.18				
PL10*150	S355J2+N	2	120	240	1.4	2.8	0.04	0.08				
Välisumma, PL10*150				240		2.8		0.08				
PL10*190	S355J2+N	2	250	500	3.7	7.5	0.10	0.21				
Välisumma, PL10*190				500		7.5		0.21				
PL10*200	S355J2+N	2	270	540	4.2	8.5	0.12	0.23				
Välisumma, PL10*200				540		8.5		0.23				
PL12*76	S355J2+N	16	331	5290	2.3	37.3	0.06	0.94				
Välisumma, PL12*76				5290		37.3		0.94				
PL15*190	S355J2+N	8	220	1760	4.9	39.4	0.10	0.77				
Välisumma, PL15*190				1760		39.4		0.77				
PL15*380	S355J2+N	4	580	2320	21.9	87.7	0.40	1.59				
Välisumma, PL15*380				2320		87.7		1.59				
UPE160	S355J2	1	560	560	9.6	9.6	0.32	0.32				
UPE160	S355J2	1	590	590	10.1	10.1	0.34	0.34				
UPE160	S355J2	1	710	710	12.1	12.1	0.41	0.41				
UPE160	S355J2	1	905	905	15.4	15.4	0.52	0.52				
UPE160	S355J2	1	1090	1090	18.6	18.6	0.63	0.63				
UPE160	S355J2	1	1190	1190	20.3	20.3	0.69	0.69				
UPE160	S355J2	1	1330	1330	22.7	22.7	0.77	0.77				
UPE160	S355J2	1	1360	1360	23.2	23.2	0.79	0.79				
UPE160	S355J2	1	1450	1450	24.7	24.7	0.84	0.84				
UPE160	S355J2	1	1705	1705	29.1	29.1	0.99	0.99				
UPE160	S355J2	1	1825	1825	31.1	31.1	1.06	1.06				
UPE160	S355J2	1	1980	1980	33.8	33.8	1.15	1.15				
UPE160	S355J2	2	2755	5510	47.0	94.0	1.60	3.19				
UPE160	S355J2	2	2820	5640	48.1	96.2	1.63	3.27				

Profiili	Materiaali	Lkm	Pituus [mm]	Pituus yht	Paino [kg]	Paino yht	Ala [m2]	Ala yht				
UPE160	S355J2	1	2860	2860	48.8	48.8	1.66	1.66				
UPE160	S355J2	2	2895	5790	49.4	98.8	1.68	3.35				
UPE160	S355J2	2	2965	5930	50.6	101.2	1.72	3.43				
UPE160	S355J2	1	3592	3592	61.3	61.3	2.08	2.08				
UPE160	S355J2	1	3880	3880	66.2	66.2	2.25	2.25				
UPE160	S355J2	1	3985	3985	68.0	68.0	2.31	2.31				
UPE160	S355J2	1	5500	5500	93.8	93.8	3.18	3.18				
UPE160	S355J2	1	6325	6325	107.9	107.9	3.66	3.66				
UPE160	S355J2	3	6605	19814	112.7	338.0	3.82	11.47				
Väli­summa, UPE160				83520		1424.7		48.36				
Yhteensä:						4366.8		130.28				